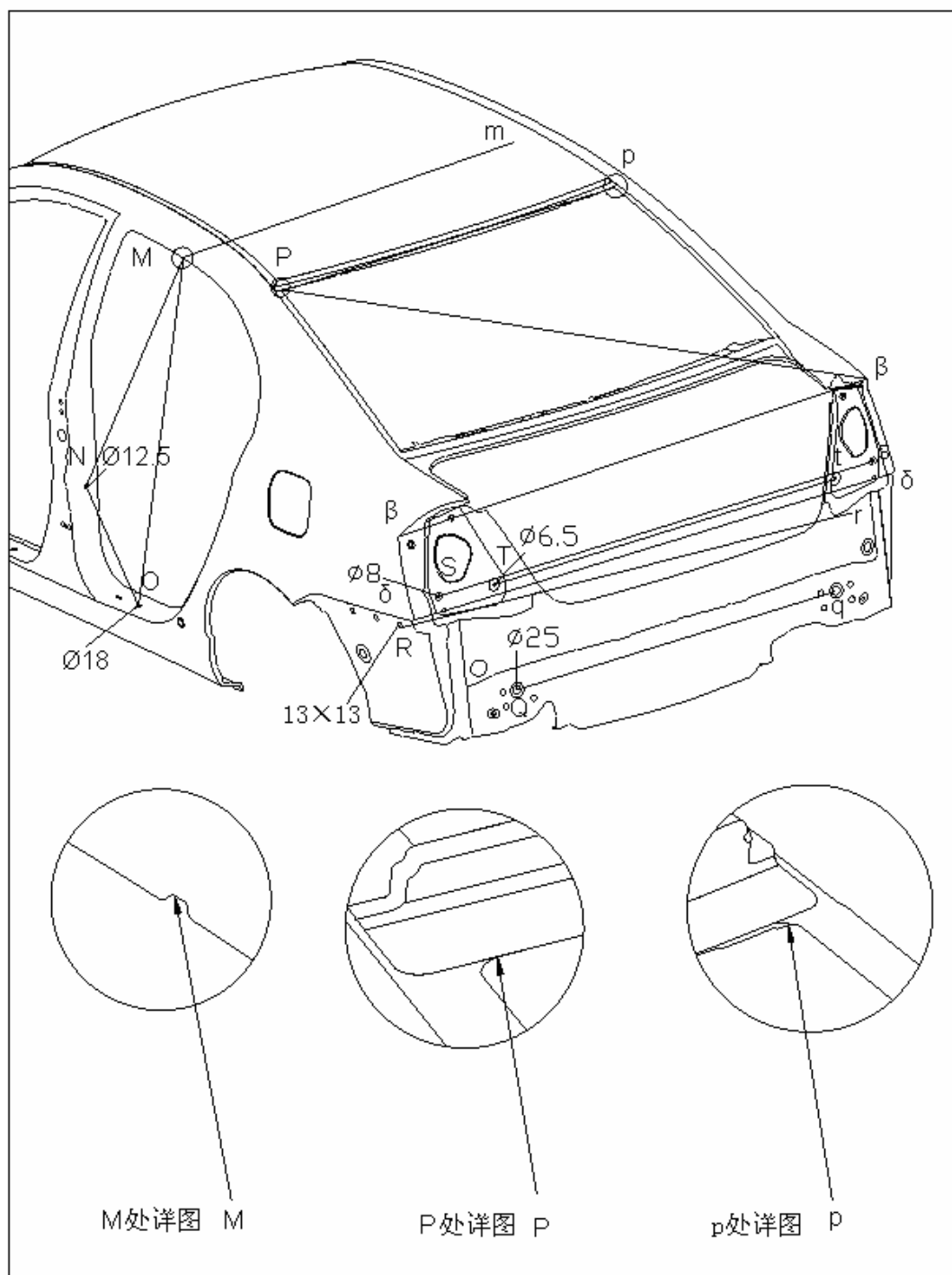
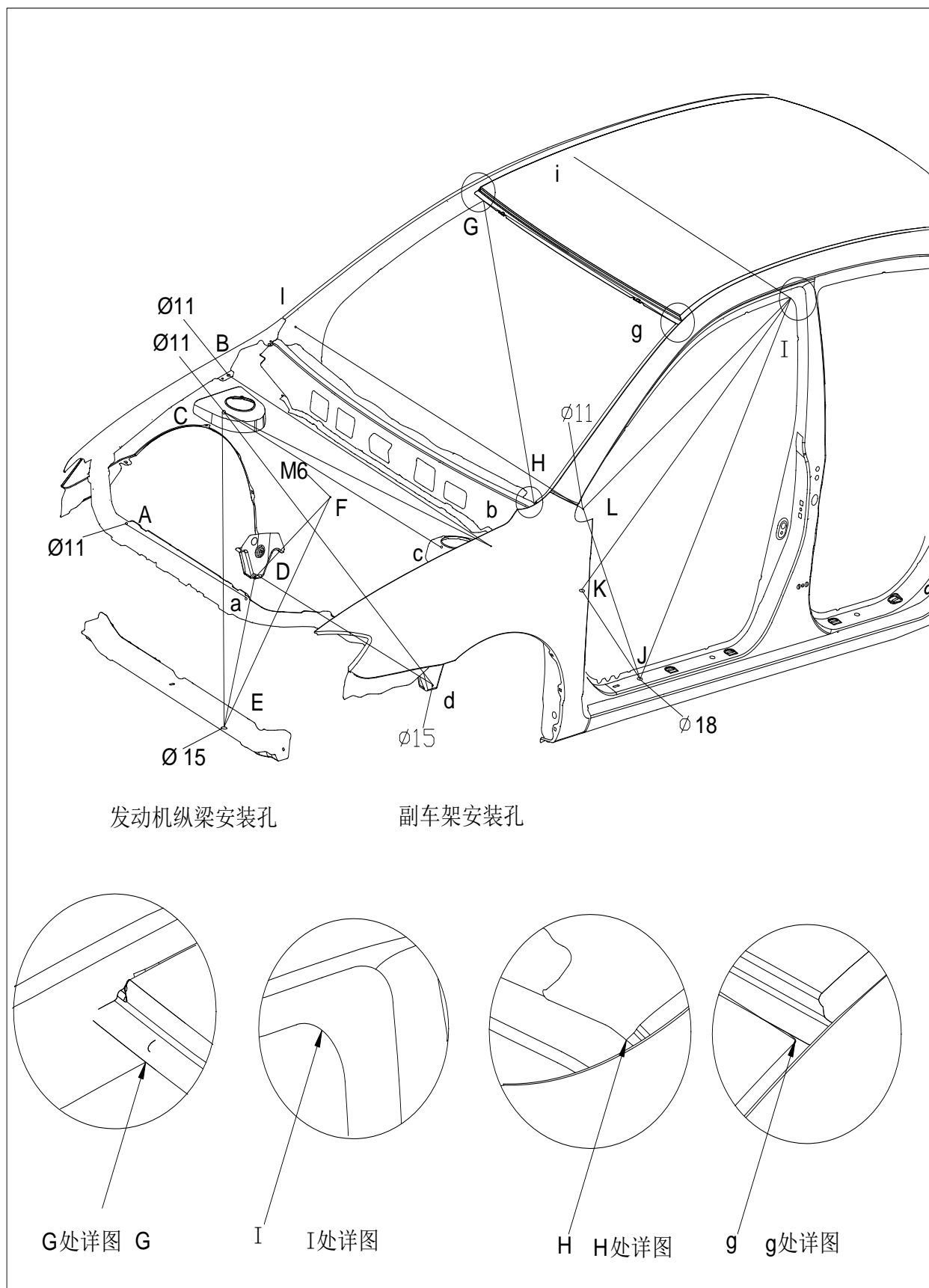


第八章 车身尺寸

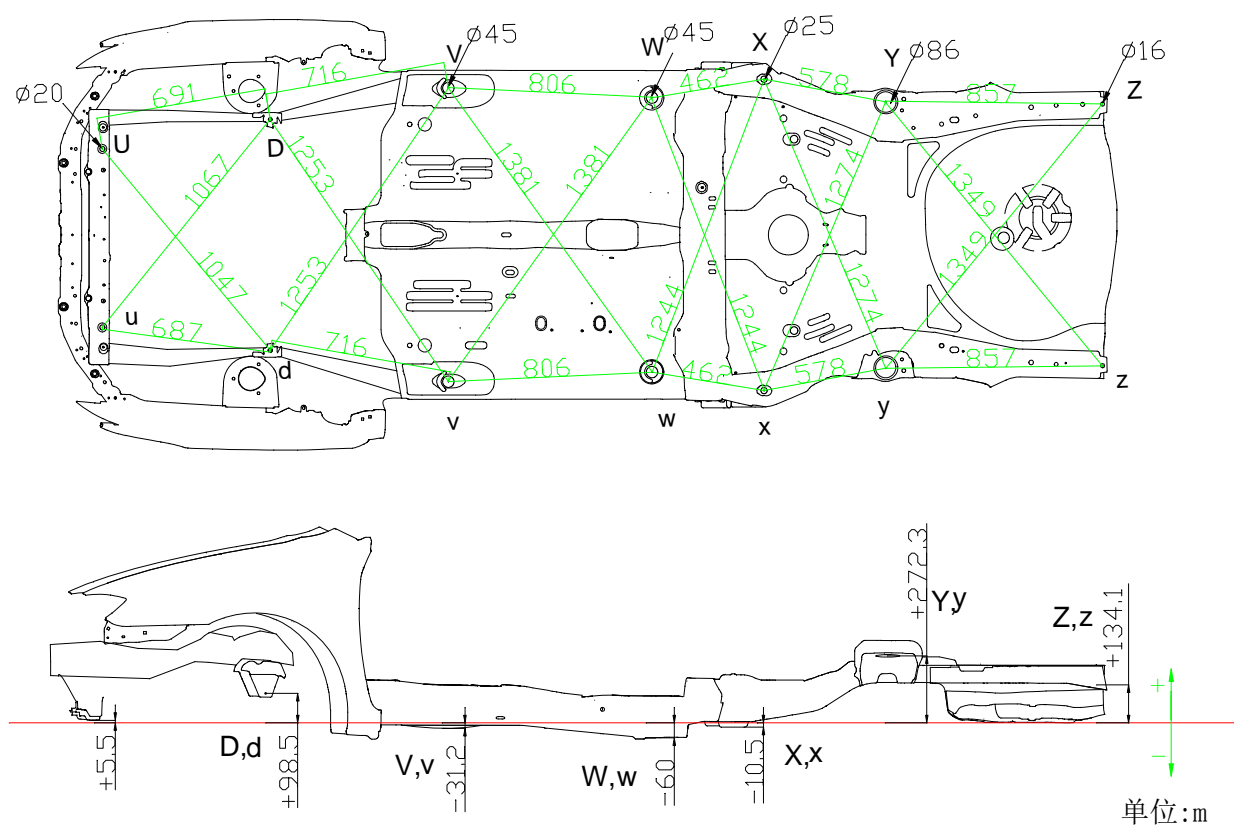




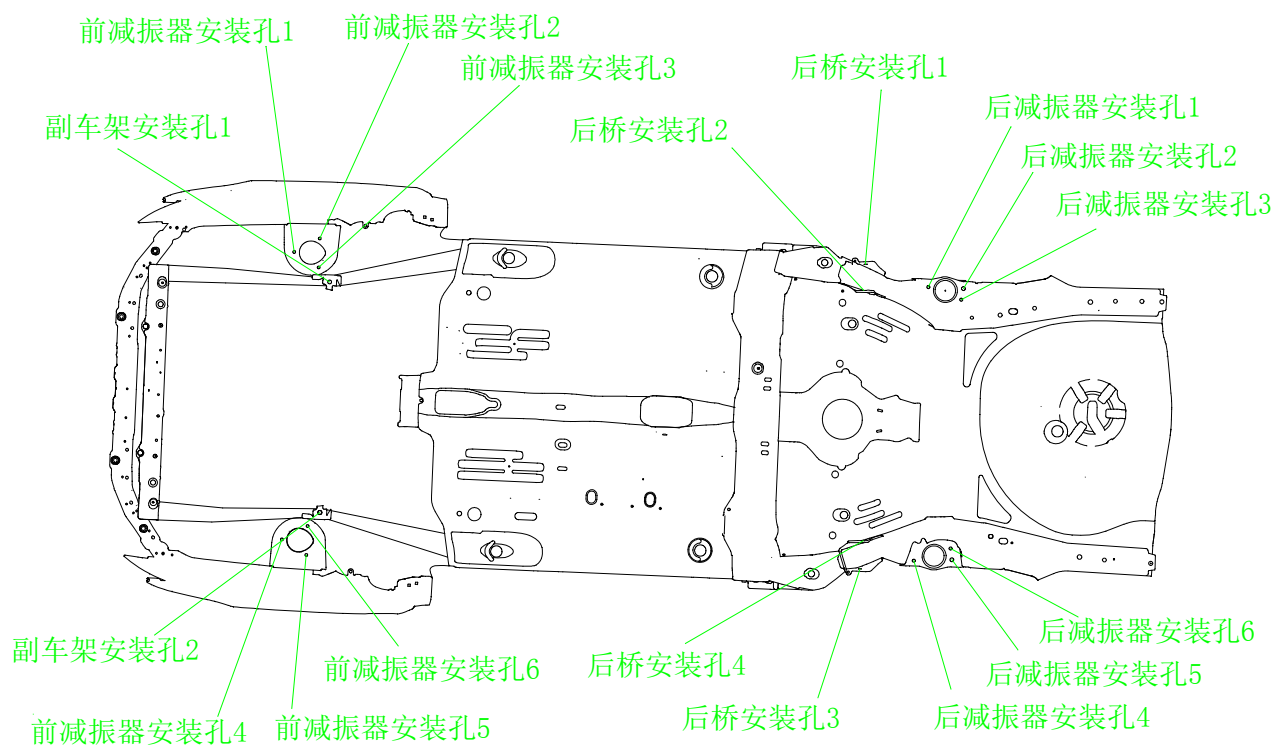
序号	测量部位	尺寸参数 (mm)	备注	序号	测量部位	尺寸参数 (mm)	备注
1	A-a	690		17	I-K	1223.6	
2	A-B	835.2		18	I-L	1146.4	
3	A-C	685.2		19	L-l	1490.6	
4	B-b	1365		20	M-m	1126.5	
5	C-c	1136.6		21	M-N	834.7	
6	C-b	1256.4		22	M-O	1024.9	
7	C-d	1147.4		23	N-O	374.8	
8	C-E	952.8		24	P-p	1066.6	
9	C-F	706		25	Q-q	1028	
10	D-d	911.5		26	R-r	1524.9	
11	D-E	888		27	S-s	1398	
12	D-F	507.9		28	T-t	1097	
13	E-F	848.8		29	$\beta - \beta$	1506.7	
14	G-H	1437.9		30	$\delta - \delta$	1550.2	
15	I-i	1130.4		31	P- β	1608.7	
16	I-J	1255.2		32	G-g	1056.4	

孔位用途说明:

序号	备注	序号	备注
A, a	发动机散热器总成安装孔	V, v	前地板焊接定位孔
B, b	翼子板安装孔	W, w	前地板焊接定位孔
C, c	前减振器总成安装孔	X, x	橡胶堵盖安装孔
D, d	副车架总成安装孔	Y, y	后减振器总成安装孔
E, e	发动机纵梁安装孔	Z, z	后拖钩安装孔
F	四通比例阀安装孔		
J	门槛处工艺孔		
K	前门限位器安装孔		
L	翼子板安装孔		
N	后门限位器安装孔		
O	门槛处工艺孔		
Q, q	后围板焊接定位孔		
R, r	后保险杠安装连接件安装孔		
S, s	后尾灯安装孔		
T, t	后尾灯安装孔		
U, u	发动机散热器总成安装孔		



前后减振器及副车架后桥安装孔位坐标:



前后减振器及前后副车架安装孔位坐标

孔位名称	X(mm)	Y(mm)	Z(mm)
副车架安装孔 1	56.9	-455.6	113.0
副车架安装孔 2	56.9	455.6	113.0
前减振器安装孔 1	-39.7	-568.3	621.4
前减振器安装孔 2	59.3	-625.5	619.2
前减振器安装孔 3	59.2	-511.3	614.4
前减振器安装孔 4	-39.7	568.3	621.4
前减振器安装孔 5	59.3	625.5	619.2
前减振器安装孔 6	59.2	511.3	614.4
后桥安装孔 1	2196.5	-616	0
后桥安装孔 2	2196.5	-512	0
后桥安装孔 3	2196.5	616	0
后桥安装孔 4	2196.5	512	0
后减振器安装孔 1	2442	-537.1	280.5
后减振器安装孔 2	2583.5	-536.1	280.4
后减振器安装孔 3	2576	-491.9	275.9
后减振器安装孔 4	2442	537.1	280.5
后减振器安装孔 5	2583.5	536.1	280.4
后减振器安装孔 6	2576	491.9	275.9

车身坐标原点: X0 位于前轮轴中心; Y0 位于左右对称中心; Z0 位于中地板上表面;